

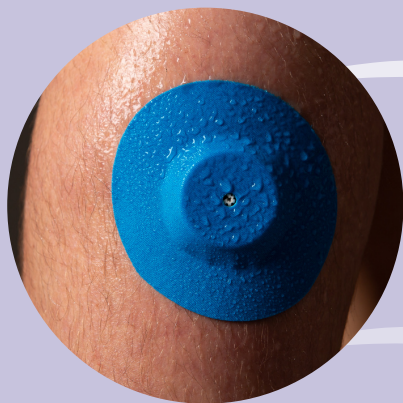


CAPTEUR  
PROTECT

## Solution d'aide au maintien et dissimulation pour capteur de glycémie

Utilisation variée de nos utilisateurs :

- 60% d'aide au maintien
- 40% de dissimulation du capteur



Hydrophobe

Respirant

Souple &  
agréable

- Produit français
- Certifié Medical CE
- Créer par des diabétiques pour des diabétiques
- Respecte les recommandations fabricants
- Prescrit par les professionnels de santé
- Recommandé par la plupart des fabricants



### Hypoallergénique

(résine naturelle sans allergènes)

### Matière sans latex

### Conçu pour tous type d'activités

(sportives et aquatiques)

### Pour une adhérence optimale se

référer au mode d'emploi

Tenue jusqu'à 14 jours

Distribution Pharmacie uniquement



7 coloris au choix

Date de péremption 2 ans

Usage unique

Prix de vente  
conseillé  
9.90 € l'unité

1 unité = 4 patchs  
soit 2 mois  
d'utilisation



## Remboursement LPP:

"non mais prise en charge par certaines mutuelles dans le cadre du remboursement forfaitaire"

## Le prix

**2,50€ par capteur (14 jours)**

**Vente conseil qui permet de doubler votre marge réalisée sur la vente de FSL**



## Concurrence : Produits disponibles sur Amazon

- Produits non-résistants, durée de tenue limitée
- Aucune certification CE ou autre (non-prescrit)
- Certains ne respectent pas le DMDIV initial (respiration du capteur)
- Produit similaire d'un vendeur à un autre



## Pharmacie : Tegaderm, Secuderm, Brassard



Tegaderm



Brassard

- Brassard : solution alternative
- Se détend et désagréable à porter au quotidien
- Tegaderm, Secuderm ont une durée maximale autorisée à 5 jours (notice fabricant)
- Ne respecte pas le DM en place
- Empêche une ventilation du capteur qui contient du lithium

L'essayer, c'est l'adopter !  
**Pensez à le montrer et à le faire tester !**

Disponible  
sur l'entrepôt  
JCD Logistique